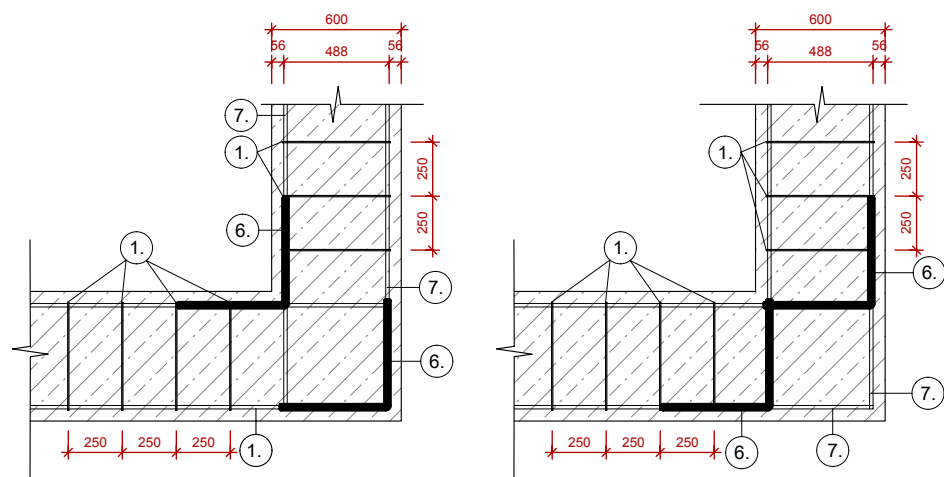


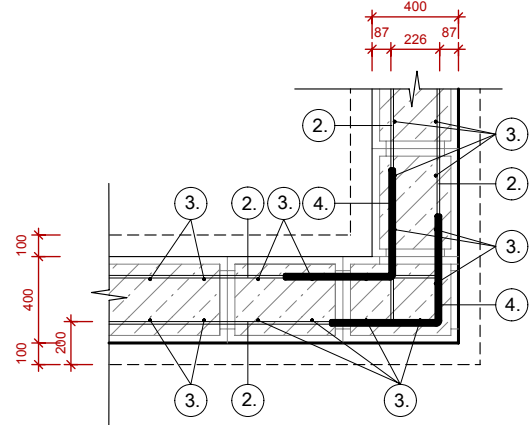
DETAIL 1 A  
ROH ZÁKLADOVÉHO PASU

VÝZTUŽ VE SPODNÍM LÍCI

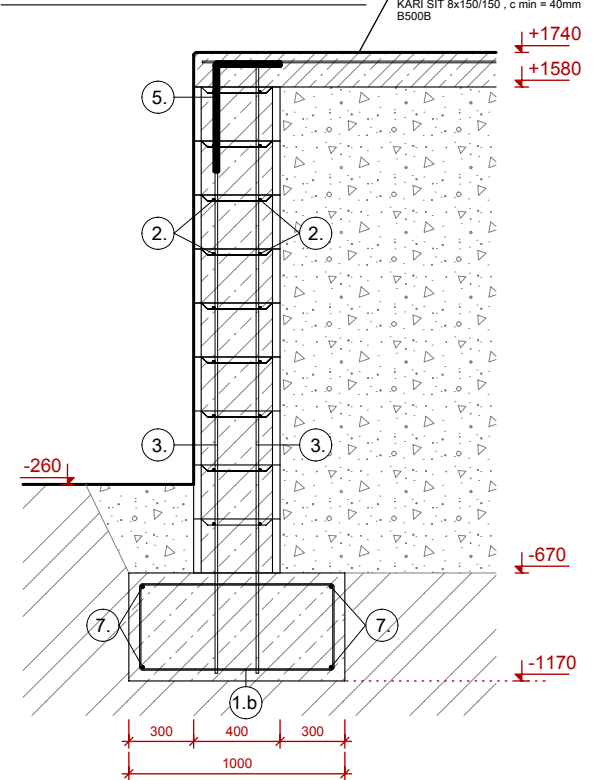
VÝZTUŽ V HORNÍM LÍCI



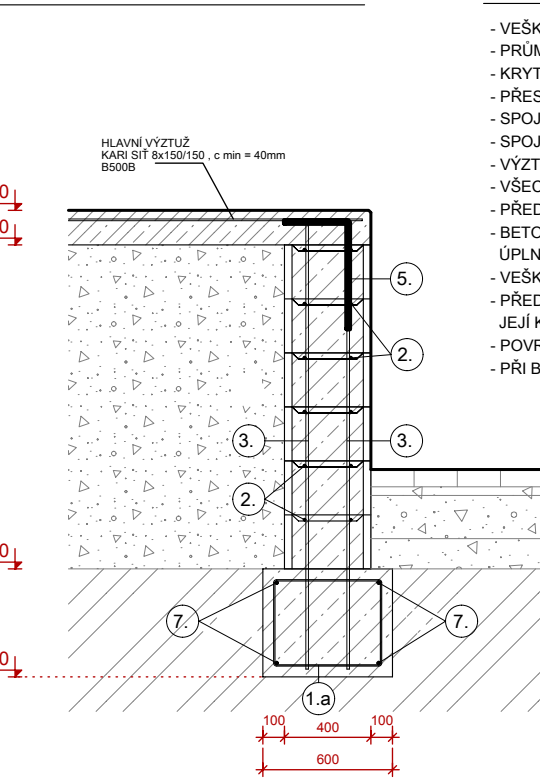
DETAIL 1 B  
ROH ZÁKLADOVÉ STĚNY



ŘEZ 1 - 1



ŘEZ 2 - 2



POZNÁMKY:

- VEŠKERÁ VÝZTUŽ BUDE Z OCELI B500B DLE ČSN EN 10080.
- PRŮMĚRY VÝZTUŽE JSOU UDÁVÁNY V MILIMETRECH.
- KRYTÍ VÝZTUŽE BUDE MIN. 35 MM.
- PŘESAHY VÝZTUŽE PROVÁDĚT DLE ČSN EN 1992-1-1, OBVYKLE MIN. 40x PRŮMĚR VÝZTUŽE.
- SPOJE VÝZTUŽE MUSÍ BÝT STRÍDÁNY - NEPŘÍPUSTNÉ JE NAPOJENÍ VŠECH PRUTŮ V JEDNOM MÍSTĚ.
- SPOJ BY MĚL BÝT UMÍSTĚN V OBLASTI NÍZKÉHO NAMÁHÁNÍ, NE UPROSTŘED POLE.
- VÝZTUŽ BUDE ZABEZPEČENA PROTI POSUNUTÍ PŘI BETONÁŽI (NAPŘ. DISTANČNÍKY, VÁZACÍ DRÁT).
- VŠECHNY PRUTY MUSÍ BÝT PEVNĚ VÁZÁNY V MÍSTĚCH KRÍŽENÍ.
- PŘED BETONÁŽÍ MUSÍ BÝT ZAJIŠTĚNO ČISTÉ OSAZENÍ VÝZTUŽE BEZ NÁNOSŮ BLÁTA, OLEJE NEBO RZI.
- BETONÁŽ PROVÁDĚT TAK, ABY NEDOŠLO K POSUNUTÍ VÝZTUŽE A ABY BYLO DOSAŽENO ÚPLNÉHO OBALENÍ PRUTŮ A KRYTÍ VÝZTUŽE.
- VEŠKERÉ BETONÁŘSKÉ PRÁCE MUSÍ BÝT PROVÁDĚNY V SOULADU S ČSN EN 13670 A ČSN EN 206.
- PŘED ZAHÁJENÍM BETONÁŽE MUSÍ BÝT ZKONTROLOVÁNA SPRÁVNÁ POLOHA VÝZTUŽE, JEJÍ KOTVENÍ A KRYTÍ.
- POVRCH MUSÍ BÝT IHNEDE PO ZHTNUTÍ OŠETŘEN PROTI ODPAŘOVÁNÍ VODY (NAPŘ. FÓLIE).
- PŘI BETONÁŽI ZA NÍZKÝCH TEPLOT MUSÍ BÝT DODRŽENA ČSN P 73 2404 – PROVÁDĚNÍ V ZIMĚ.

BETON: C 20/25 – XC2, Dmax 16 , S3  
OCEL: B500B

LEGENDA

- OBRYŠ PODKLADNÍHO ZÁKLADOVÉHO PASU
- OBRYŠ ZÁKLADOVÉ STĚNY ZE ZTRACENÉHO BEDNĚNÍ
- OBRYŠ SKATEPARKU
- OBRYSY JEDNOTLIVÝCH PŘEKÁŽEK SKATEPARKU

VÝMĚRY :

ZÁKLADOVÝ PAS: OBJEM - 23,3 m<sup>3</sup>  
ZÁKLADOVÁ STĚNA: PLOCHA - 92,1 m<sup>2</sup>  
OBJEM - 36,8 m<sup>3</sup>

POPIS ZÁKLADOVÝCH KONSTRUKCÍ

- ZZ - PODKLADNÍ ZÁKLADOVÝ PÁS ZE ŽELEZOBETONU 600-1000/500 mm, VYLITO DO RÝHY BETON C20/25 XC2, OCEL B500B, VÝZTUŽ VODOROVNĚ 4x R12, TRMINKY R6 a 250 mm
- ZZ - TVAROVKY ZE ZTRAC. BEDNĚNÍ 400/250/500 mm, BETON C20/25 XC2, OCEL B500B, VÝZTUŽ VODOROVNĚ 2x R12, SVISLE 2x R12 a 250 mm

Z.S. - VÝŠKA ZÁKLADOVÉ SPÁRY  
HH.P. - VÝŠKA HORNÍ HRANY ZÁKLADOVÉHO PASU  
HH.Z. - VÝŠKA HORNÍ HRANY ZÁKLADOVÉ ZIDKY ZE ZTRACENÉHO BEDNĚNÍ

VÝPIS VÝZTUŽE Z OCELI

OZN.	OCEL	PRŮMĚR	DL/M//KS	POČET/KS	DL/M//CELK	KG/M	KG/CELK
1.a	B500B	R6	1,9	219	416,1	0,222	92,37
1.b	B500B	R6	2,7	91	245,7	0,222	54,55
CELKEM R6					661,8		146,92
2.	B500B	R12	6	135	810	0,888	719,28
3.	B500B	R12	6	178	1068	0,888	948,38
4.	B500B	R12	1	72	72	0,888	63,94
5.	B500B	R12	0,8	310	248	0,888	220,22
CELKEM R12					2198		1951,82
6.	B500B	R16	1	20	20	1,579	31,58
7.	B500B	R16	6	55	330	1,579	521,07
CELKEM R16					350		552,65

CELKEM OCEL

2651,39